

4K隐藏式双目微云台摄像机



双目设计
特写云台+全景镜头



隐藏式云台设计

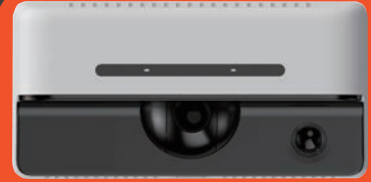


4K UHD



智能AI

ETC-KF20



LTC-KF20/STC-KF20

ETC-KF20是一款4K双目微云台摄像机,摄像机采用新一代处理器、先进的AI算法及ISP能力,双目设计可轻松实现教师和学生丰富的AI功能;隐藏式静音云台,实现了云台转动对教学课堂零干扰。4K超高清镜头输出超高清视频画面,从而满足不同教学应用场景下对高质量视频及智能化的拍摄需求。



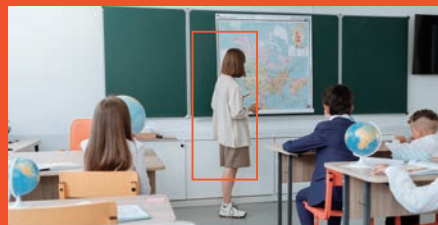
双目设计, 4K高清

特写与全景双镜头设计,兼顾特定跟踪与全景拍摄,定位跟踪更加智能、平滑、精准。最高支持4K超高清视频输出,细腻真实的画质给用户带来震撼的视觉体验。



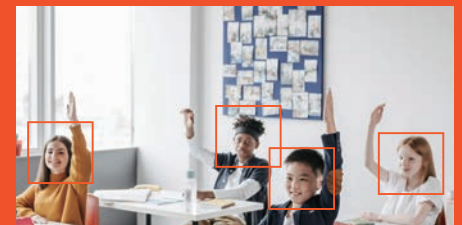
智能教师摄像机

教师机内置最新AI智能算法,能够轻松实现一系列教师跟踪模式,如教师跟踪、教师行为分析、教师表情分析、教师考勤、智慧板书等。确保在教学过程中,摄像机始终能够为教师提供特写,并清晰呈现板书内容。



智能学生摄像机

智能学生机不仅能进行详尽的学生行为分析,如稳定地识别单人或多人起立和坐下,还可以提供课堂三率数据,包括到课率、前排就坐率、抬头率、完成学生考勤等,为教学评估提供全面的数据支持。



大广角满足更多场景需求

学生定位摄像机配置高品质低畸变110°大广角镜头,可覆盖教室全区域,4K镜头清晰捕捉每位学生的动作和表情,为学情分析提供优质的素材。



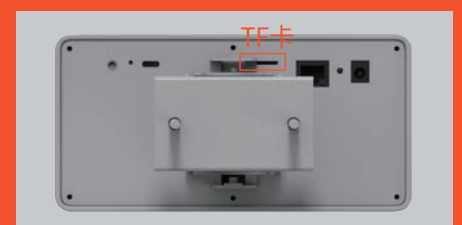
隐藏式云台

摄像机云台拥有水平128度和垂直70度的超宽运动范围。结合先进的静音技术,隐藏式设计使云台在运行过程中几乎无感,不会干扰课堂秩序。



TF卡存储

自带TF卡槽,最高支持本地64G存储卡,方便本地录制以做资源储备。



技术参数

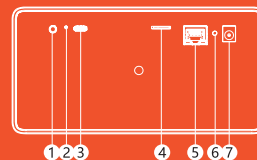
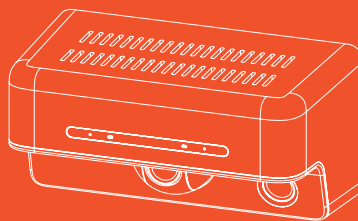
型号	LTC-KF20 (教师跟踪摄像机)	STC-KF20 (学生定位摄像机)
特写摄像机		
图像传感器	1/2.8英寸 CMOS, >800万像素	
焦距	f=16mm	f=7mm
光圈	F2.2	F2.5
数字变焦	4x	4x
视场角	水平21°, 垂直12°	水平44°, 垂直26°
全景摄像机		
图像传感器	1/2.8英寸 CMOS, >400万像素	
焦距	f=7mm	f=2mm
光圈	F2.5	F2.2
视场角	水平44°, 垂直26°	水平110°, 垂直74°
其他		
快门速度	1/30~1/10,000秒	
增益	自动、手动	
曝光模式	自动、手动、快门优先、亮度优先	
白平衡	自动、手动、一键触发	
云台参数		
水平	转动幅度128°; 0.2°~80°/秒	
垂直	转动幅度70°; 0.2°~45°/秒	转动幅度60°; 0.2°~45°/秒
预置点数目	256	
接口		
USB	1、一路USB3.0 Type-C; 2、UVC支持UVC1.1协议; 3、UVC 视频格式支持H.265/H.264/MJPEG, 视频分辨率3840*2160@30fps; 1920*1080@30fps; 1280*720@30fps;640*360@30fps	
网络	1、一路10M/100M RJ-45自适应以太网口, 标配POE; 2、视频格式支持H.264、H.265、MJPEG; 3、分辨率支持:3840*2160 P30、2880*1620 P30、1920*1080 P30、1280*720 P30、640*360 P30, 支持四路码流输出; 4、网络协议支持TCP/UDP/DHCP/HTTP/ HTTPS/ONVIF/VISCA OVER IP/VISCA 透传/RTMP/RTSP;	
音频接口	1路LINE IN, 3.5mm音频接口	
数据存储	64G (Micro TF)	
一般规范		
功耗	DC12V; <12W	
工作环境	工作温度0 ~ +40°C, 工作湿度10%RH ~ 90 %RH	
存储环境	存储温度-20°C ~ +60°C, 存储湿度10%RH ~ 95 %RH	
尺寸(长×宽×高)	180mm×100mm×90mm	
机身重量	≤1kg	

杭州晨安科技股份有限公司

地址: 杭州市西湖区西园一路16号4幢4层
www.chingan.com/sales@chingan.com



微信公众号



- ① 音频口
- ② 复位孔
- ③ USB 3.0 Type-C
- ④ TF卡槽
- ⑤ 网络接口
- ⑥ 电源指示灯
- ⑦ 电源接口